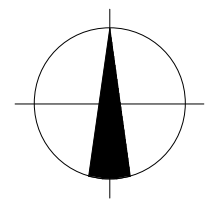


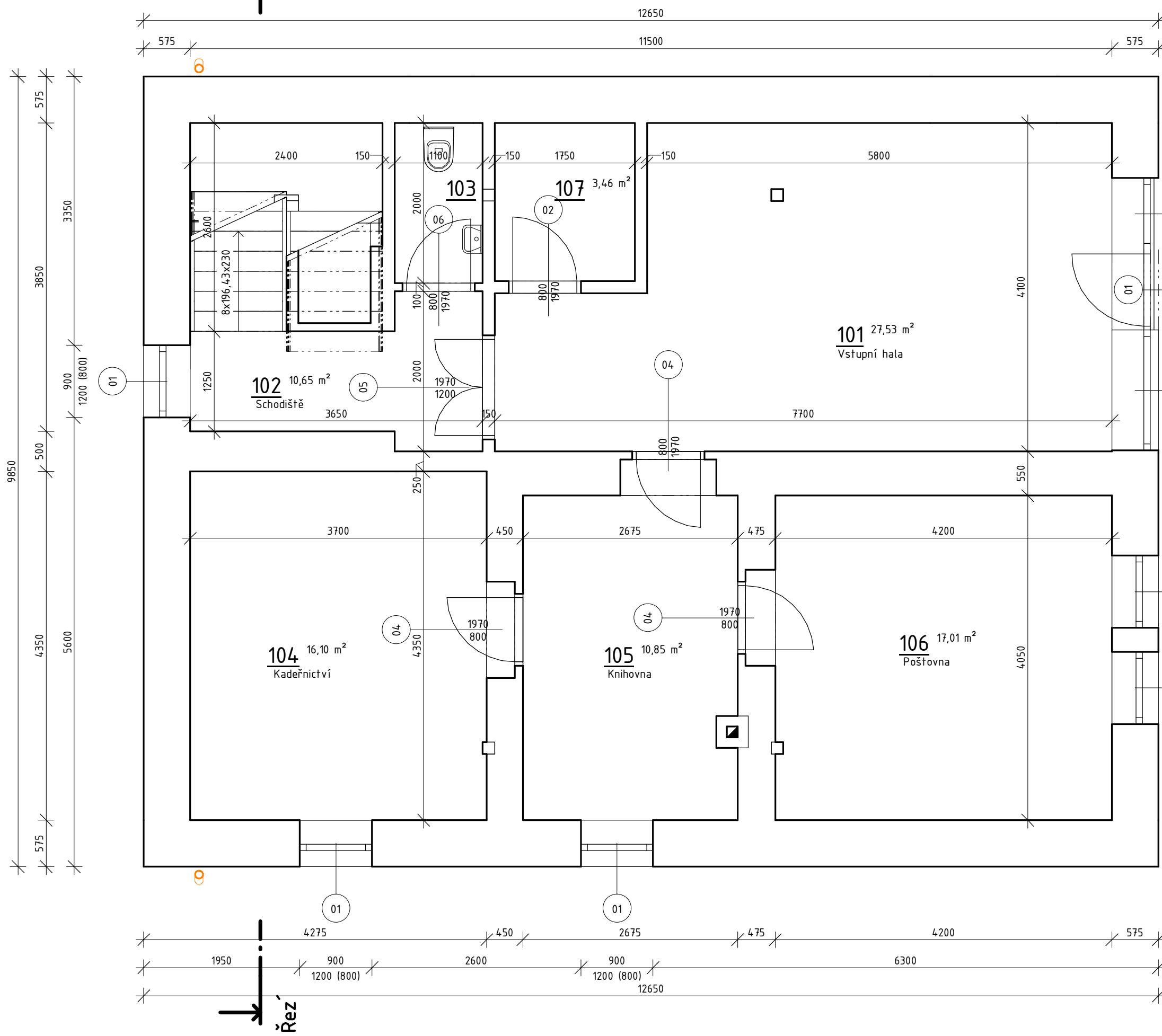
### Legenda značek :

- Novostavba
- - - Hranice pozemku
- Splašková kanalizace
- Obecní vodovod
- Plynovod
- Elektro NN
- Dešťová kanalizace
- Zpevněné plochy
- Přípojka splaškové kanalizace
- Vodovodní přípojka
- Plynovodní přípojka
- Přípojka elektro
- Přípojka dešťové kanalizace



<b>HL. PROJEKTANT:</b> Ing. Jaroslav Janovský		 <b>Ing. Jaroslav Janovský</b> janovsky@stavprojekt.cz Brněnská 34 Žďár nad Sázavou
<b>VYPRACOVAL:</b> Ing. Jaroslav Janovský ml.		
<b>INVESTOR:</b> Obec Kozomín		<b>Č. ZAK.:</b> 12/19
<b>ADRESA:</b> Kozomín č.p. 28, 277 45 p. Úžice		<b>DATUM:</b> 15.3.2019
<b>AKCE:</b> Rekonstrukce střešního pláště OÚ Kozomín		<b>FORMÁT:</b> A3
K. Ú.: p.č. st.8 , k.ú. Kozomín		<b>MĚŘÍTKO:</b> Č. VÝKRESU:
<b>Situace</b>		<b>1:250 C.1</b>

12.04.2019 13:03:11



### Legenda materiálů

- Stávající konstrukce
- Bourané konstrukce
- Nové konstrukce
- Keramické tvárnice Heluz
- Plynosilikátové tvárnice Ytong
- Beton prostý C16/20
- Železobeton
- extrudovaný polystyren (λ=0,033 W/m²K)
- Pěnový polystyren (λ=0,039 W/m²K)
- Minerální vata (λ=0,039 W/m²K)

### Tabulka místností...

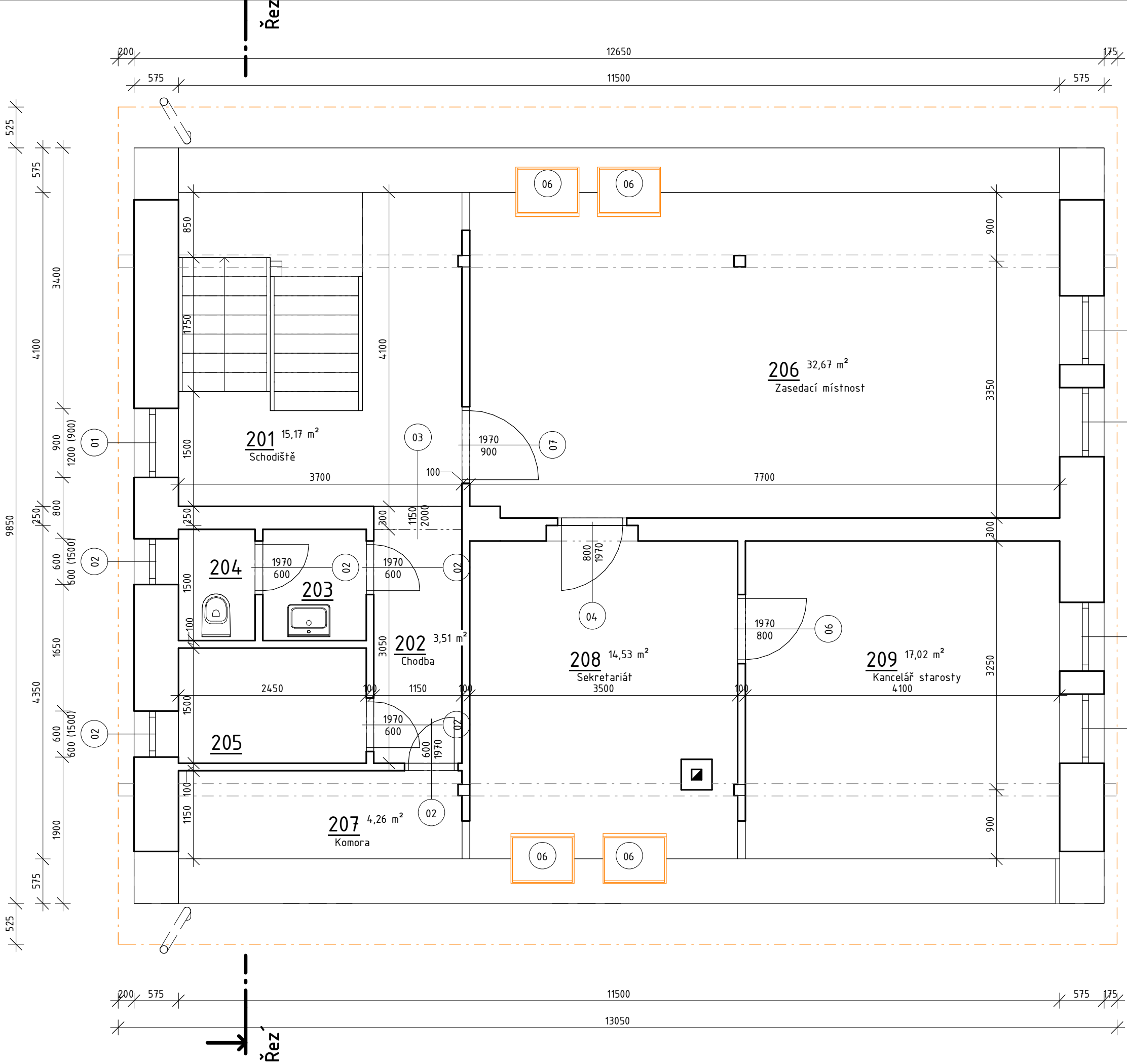
Číslo	Název	Plocha
101	Vstupní hala	27,5 m <sup>2</sup>
102	Schodiště	10,6 m <sup>2</sup>
103	WC	2,2 m <sup>2</sup>
104	Kadeřnictví	16,1 m <sup>2</sup>
105	Knihovna	10,9 m <sup>2</sup>
106	Poštovna	17,0 m <sup>2</sup>
107	Technická místnost	3,5 m <sup>2</sup>
Celkový součet:		87,8 m <sup>2</sup>

**HL. PROJEKTANT:** Ing. Jaroslav Janovský  
**VYPRACOVAL:** Ing. Jaroslav Janovský ml.  
**INVESTOR:** Obec Kozomín  
**ADRESA:** Kozomín č.p. 28, 277 45 p. Úžice  
**AKCE:** **Rekonstrukce střešního pláště OÚ Kozomín**  
 K. Ú.: p.č. st.8 , k.ú. Kozomín  
 VÝKRES: **Půdorys přízemí**



**Ing. Jaroslav Janovský**  
 janovsky@stavprojekt.cz  
 Brněnská 34  
 Žďár nad Sázavou

Č. ZAK.:	12/19
DATUM:	15.3.2019
FORMÁT:	A3
MĚŘÍTKO:	Č. VÝKRESU: <b>1:50 D.1.1.1</b>



### Legenda materiálů

-  Stávající konstrukce
-  Bourané konstrukce
-  Nové konstrukce
-  Keramické tvárnice Heluz
-  Plynosilikátové tvárnice Ytong
-  Beton prostý C16/20
-  Železobeton
-  extrudovaný polystyren ( $\lambda=0,033 \text{ W/m}^2\text{K}$ )
-  Pěnový polystyren ( $\lambda=0,039 \text{ W/m}^2\text{K}$ )
-  Minerální vata ( $\lambda=0,039 \text{ W/m}^2\text{K}$ )

### Tabulka místností...

Číslo	Název	Plocha
201	Schodiště	15,2 m <sup>2</sup>
202	Chodba	3,5 m <sup>2</sup>
203	Předsíň	2,0 m <sup>2</sup>
204	WC	1,5 m <sup>2</sup>
205	Sklad (archiv)	3,7 m <sup>2</sup>
206	Zasedací místnost	32,7 m <sup>2</sup>
207	Komora	4,3 m <sup>2</sup>
208	Sekretariát	14,5 m <sup>2</sup>
209	Kancelář starosty	17,0 m <sup>2</sup>
Celkový součet:		94,2 m <sup>2</sup>



**HL. PROJEKTANT:** Ing. Jaroslav Janovský  
**VYPRACOVAL:** Ing. Jaroslav Janovský ml.  
**INVESTOR:** Obec Kozomín  
**ADRESA:** Kozomín č.p. 28, 277 45 p. Úžice  
**AKCE:** **Rekonstrukce střešního pláště OÚ Kozomín**  
 K. Ú.: p.č. st.8 , k.ú. Kozomín  
**VÝKRES:** **Půdorys podkroví**



**Ing. Jaroslav Janovský**  
 janovsky@stavprojekt.cz  
 Brněnská 34  
 Žďár nad Sázavou

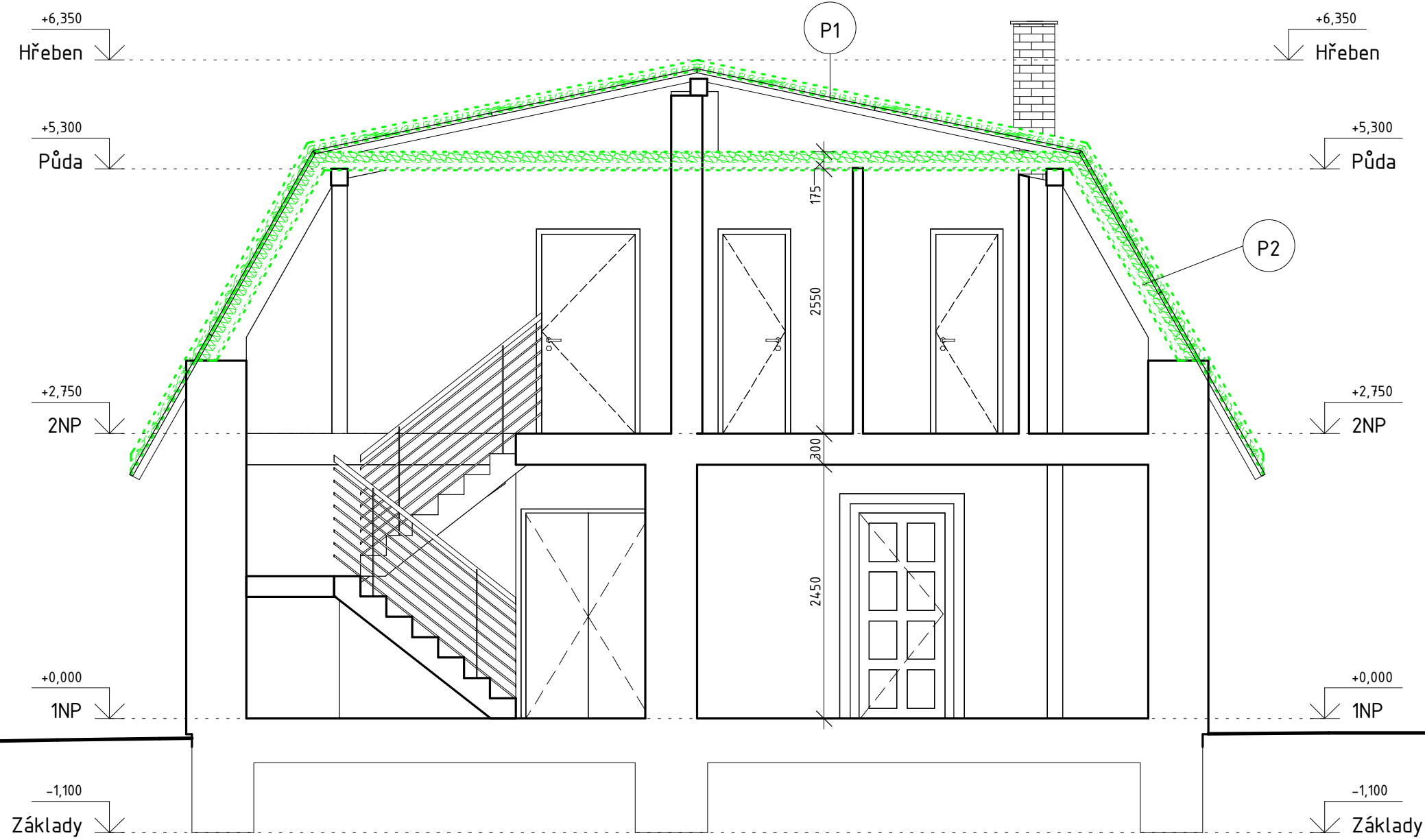
Č. ZAK.:	12/19
DATUM:	15.3.2019
FORMÁT:	A3
MĚŘÍTKO:	Č. VÝKRESU: <b>1:50 D.1.1.2</b>

# Legenda materiálů

-  Stávající konstrukce
-  Bourané konstrukce
-  Nové konstrukce
-  Keramické tvárnice Heluz
-  Plynosilikátové tvárnice Ytong
-  Beton prostý C16/20
-  Železobeton
-  extrudovaný polystyren ( $\lambda=0,033 \text{ W/m}^2\text{K}$ )
-  Pěnový polystyren ( $\lambda=0,039 \text{ W/m}^2\text{K}$ )
-  Minerální vata ( $\lambda=0,039 \text{ W/m}^2\text{K}$ )

## Výkaz demolice

Ozn.	Plocha
P1	191,78 m <sup>2</sup>
P2	138,36 m <sup>2</sup>
<b>Celkový součet:: 2</b>	<b>330,14 m<sup>2</sup></b>



- P1**
- Střecha - Asfaltová šindel 35 mm
  - Izolace - Pojistná hydroizolace 0 mm
  - Plinoplošné bednění 30 mm
  - Dřevo - Kontralaté 30 mm

- P2**
- Střecha - Asfaltová šindel 35 mm
  - Izolace - Pojistná hydroizolace 0 mm
  - Plinoplošné bednění 30 mm
  - Dřevo - Kontralaté 30 mm

- Izolace - Minerální vata 100 mm
- Izolace - Parozábrana 0 mm
- SDK - Nosné profily 50 mm
- Sádrokarton 25 mm

**HL. PROJEKTANT:** Ing. Jaroslav Janovský

**VYPRACOVAL:** Ing. Jaroslav Janovský ml.

**INVESTOR:** Obec Kozomín

**ADRESA:** Kozomín č.p. 28, 277 45 p. Úžice

**AKCE:** **Rekonstrukce střešního pláště OÚ Kozomín**

K. Ú.: p.č. st.8 , k.ú. Kozomín

**VÝKRES:**  
**Řez -stávající stav / demolice**



**Ing. Jaroslav Janovský**  
janovsky@stavprojekt.cz  
Brněnská 34  
Žďár nad Sázavou

**Č. ZAK.:** 12/19

**DATUM:** 15.3.2019

**FORMÁT:**

**MĚŘÍTKO:** Č. VÝKRESU:  
**1:50 D.1.1.3**

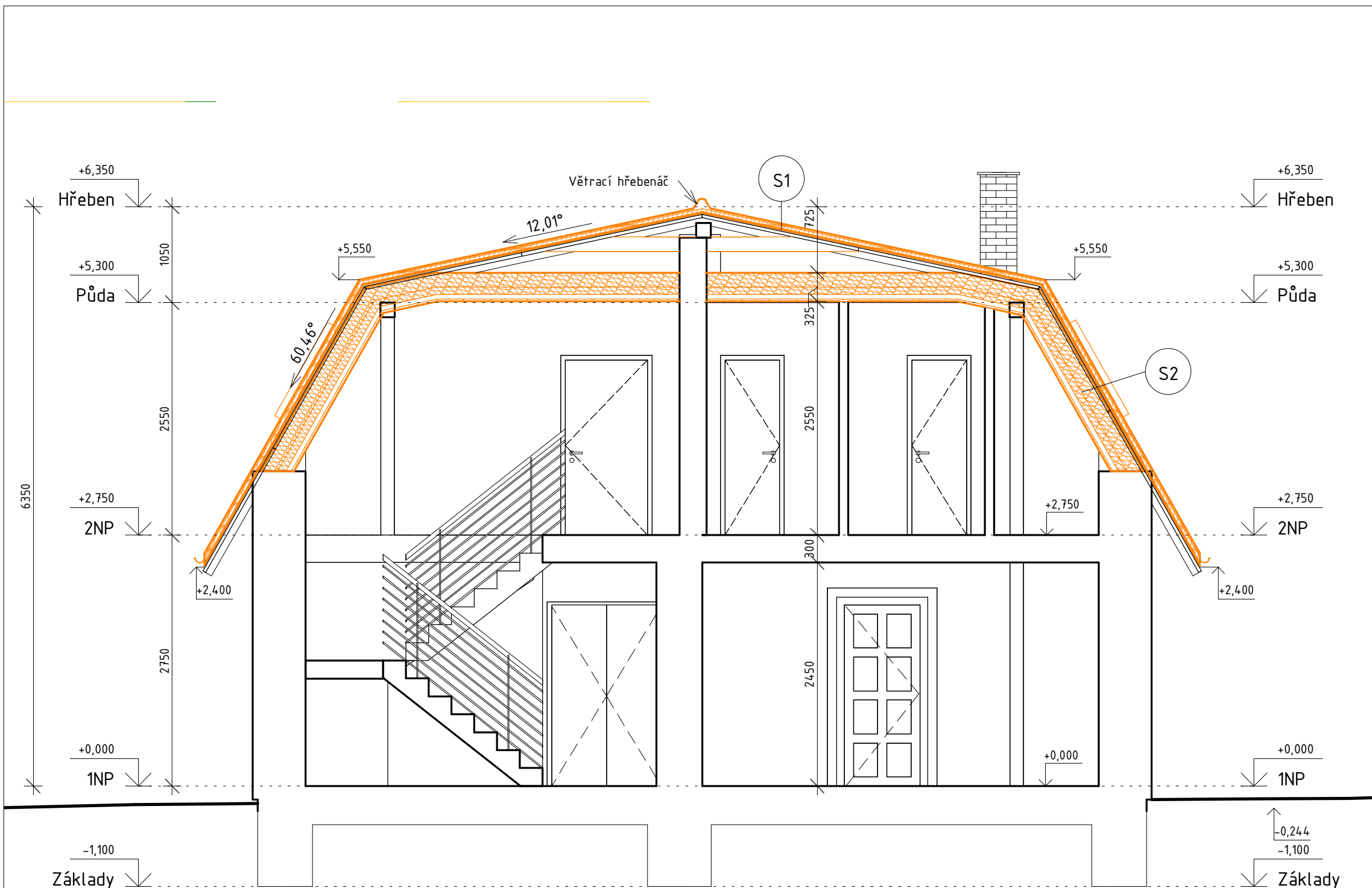
# Legenda materiálů

-  Stávající konstrukce
-  Bourané konstrukce
-  Nové konstrukce
-  Keramické tvárnice Heluz
-  Plynosilikátové tvárnice Ytong
-  Beton prostý C16/20
-  Železobeton
-  extrudovaný polystyren ( $\lambda=0,033 \text{ W/m}^2\text{K}$ )
-  Pěnový polystyren ( $\lambda=0,039 \text{ W/m}^2\text{K}$ )
-  Minerální vata ( $\lambda=0,039 \text{ W/m}^2\text{K}$ )

## Výkaz výměr


Komentáře	Plocha
S1	187,48 m <sup>2</sup>
S2	138,61 m <sup>2</sup>

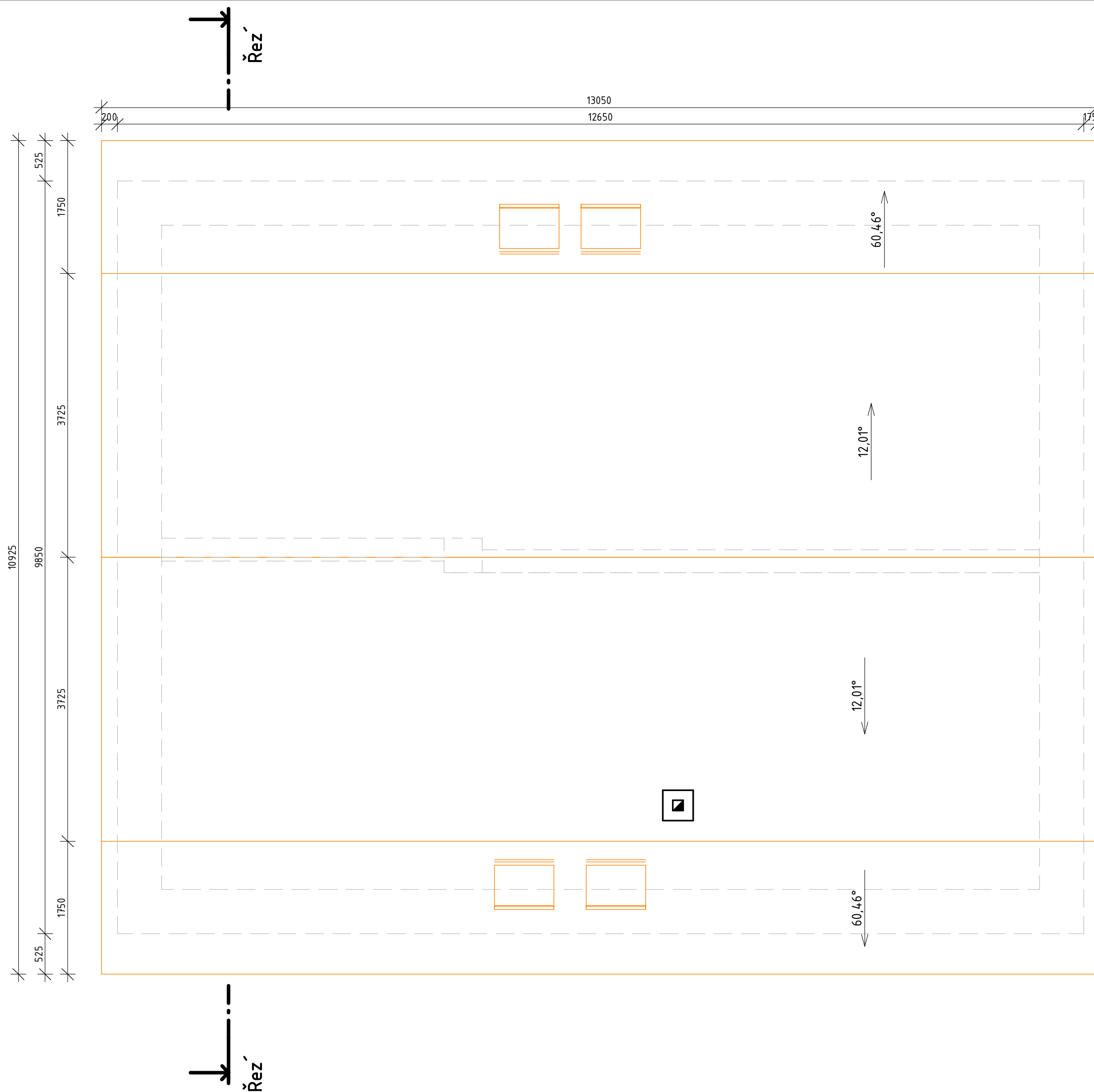
Celkový součet: 2 326,09 m<sup>2</sup>



- S1**
- Střešní krytina Lindab 2 mm
  - Separáční vrstva - nepiskovaná asfaltová lepenka 3 mm
  - Pinoplošné bednění 15 mm
  - Dřevo - Kontralatě 30 mm
  - Izolace - Pojistná hydroizolace 0 mm
  - Pinoplošné bednění 15 mm

- S2**
- Střešní krytina Lindab 2 mm
  - Separáční vrstva - nepiskovaná asfaltová lepenka 3 mm
  - Pinoplošné bednění 15 mm
  - Dřevo - Kontralatě 30 mm
  - Izolace - Pojistná hydroizolace 0 mm
  - Pinoplošné bednění 15 mm
  - Izolace - Minerální vata 160 mm
  - Izolace - Minerální vata mezi rošt z dřevěných latí 80 mm
  - Izolace - Parozábrana 0 mm
  - SDK - Nosné profily 50 mm
  - Sádrokarton 25 mm

<b>HL. PROJEKTANT:</b> Ing. Jaroslav Janovský		 <b>Ing. Jaroslav Janovský</b> janovsky@stavprojekt.cz Brněnská 34 Žďár nad Sázavou
<b>VYPRACOVAL:</b> Ing. Jaroslav Janovský ml.		
<b>INVESTOR:</b> Obec Kozomín		<b>Č. ZAK.:</b> 12/19
<b>ADRESA:</b> Kozomín č.p. 28, 277 45 p. Úžice		<b>DATUM:</b> 15.3.2019
<b>AKCE:</b> Rekonstrukce střešního pláště OÚ Kozomín		<b>FORMÁT:</b> A3
<b>K. Ú.:</b> p.č. st.8 , k.ú. Kozomín		<b>MĚŘÍTKO:</b> Č. VÝKRESU:
<b>Řez - nový stav</b>		<b>1:50 D.1.1.4</b>



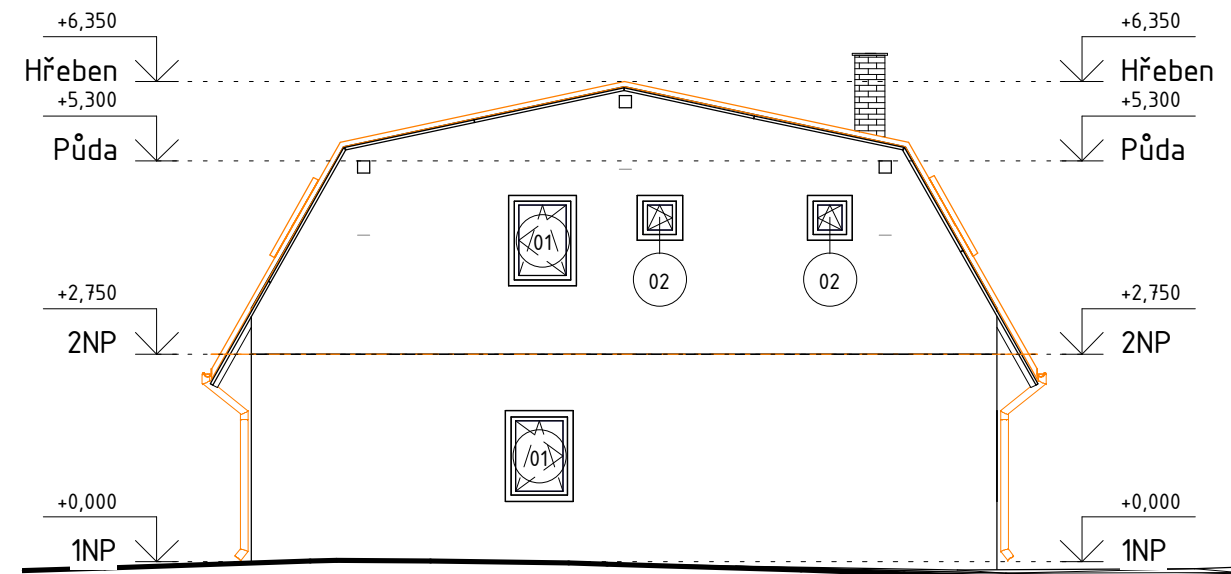
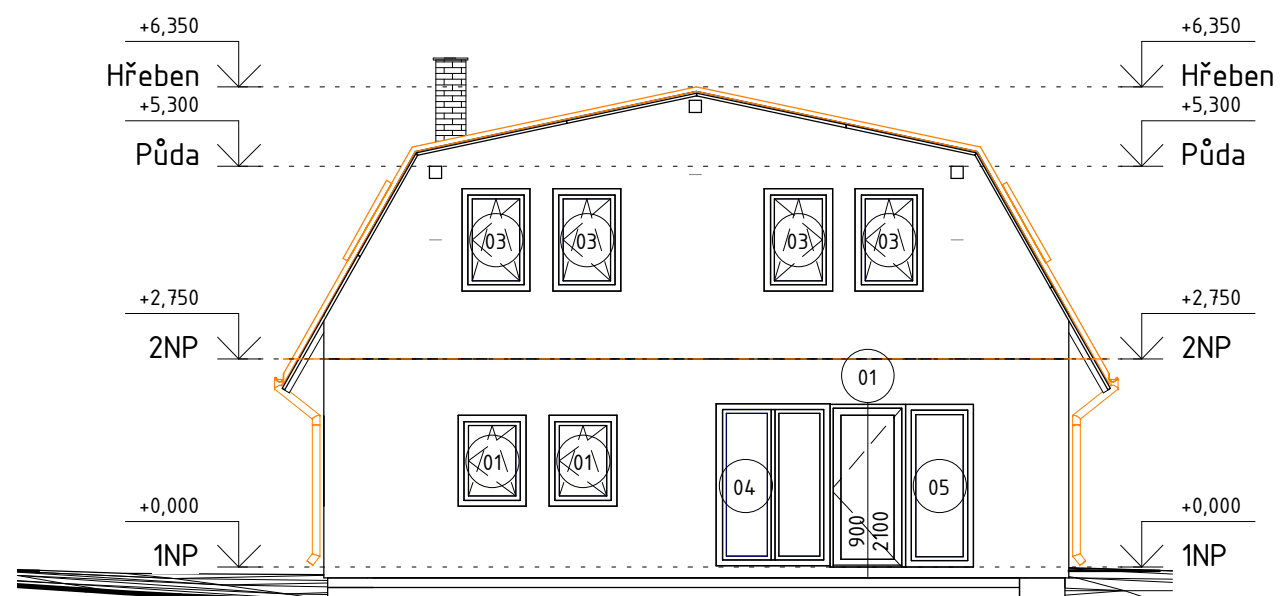
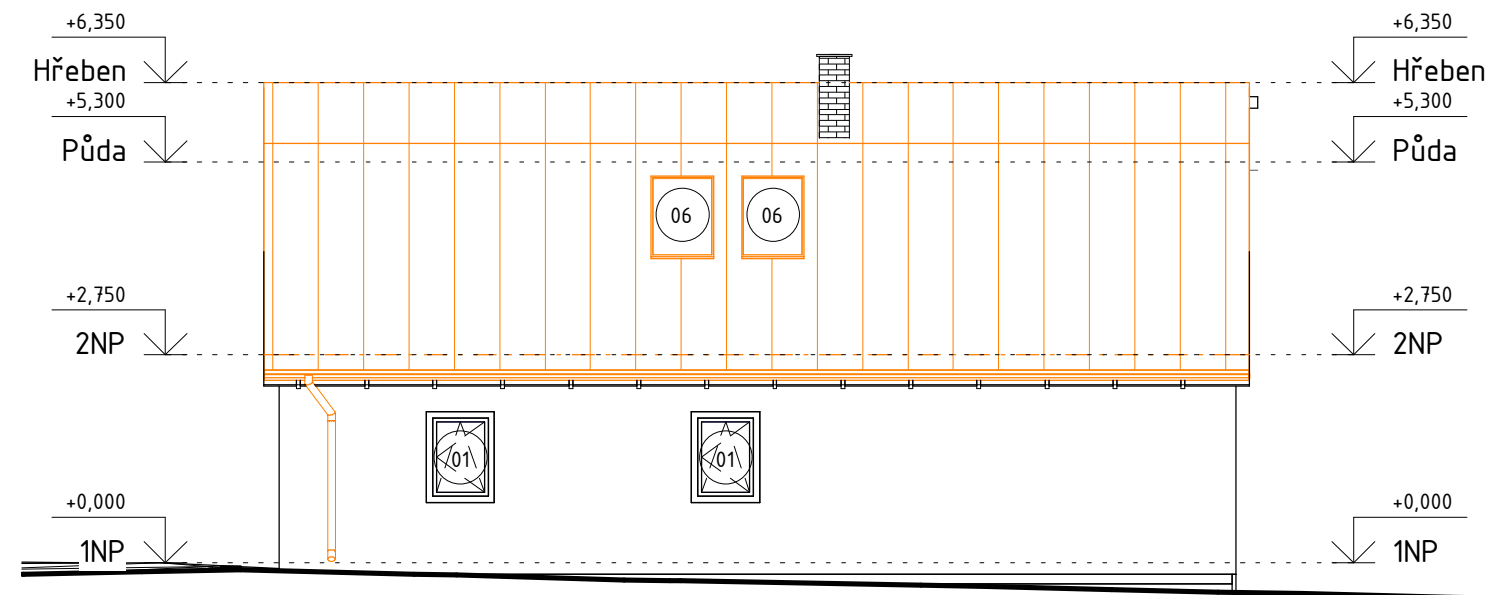
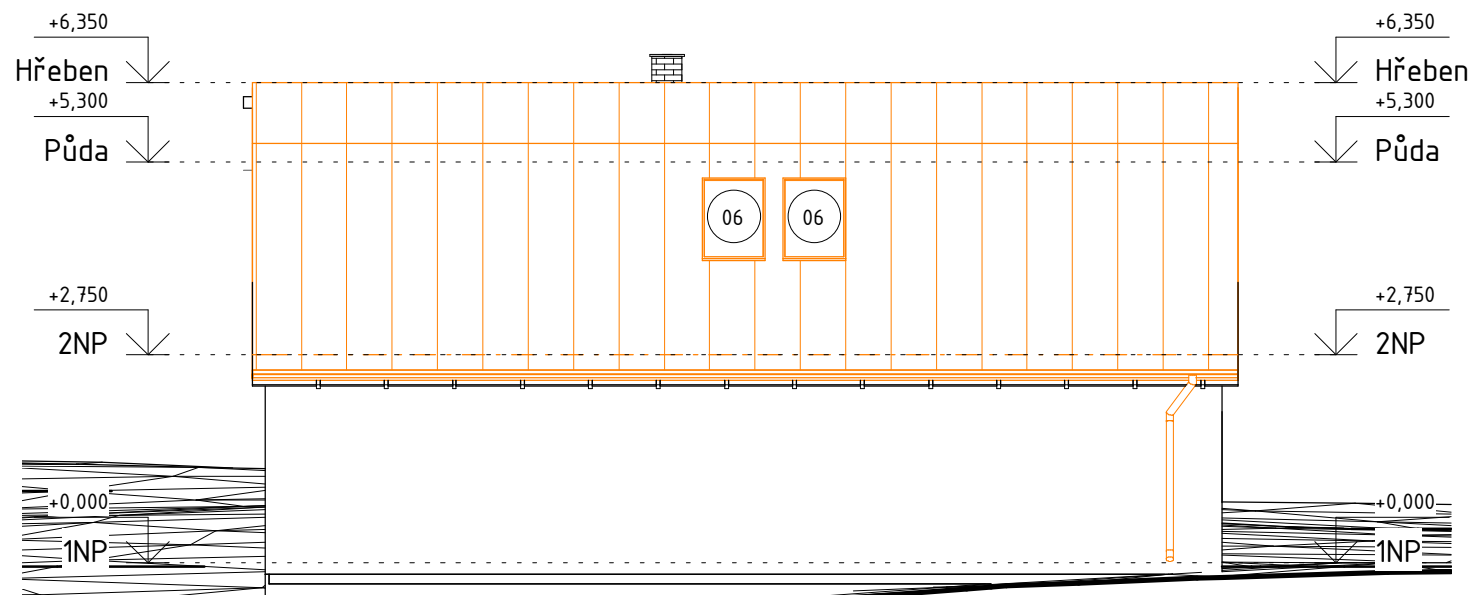
### Legenda materiálů

-  Stávající konstrukce
-  Bourané konstrukce
-  Nové konstrukce
-  Keramické tvárnice Heluz
-  Plynosilikátové tvárnice Ytong
-  Beton prostý C16/20
-  Železobeton
-  extrudovaný polystyren ( $\lambda=0,033 \text{ W/m}^2\text{K}$ )
-  Pěnový polystyren ( $\lambda=0,039 \text{ W/m}^2\text{K}$ )
-  Minerální vata ( $\lambda=0,039 \text{ W/m}^2\text{K}$ )

### Výkaz výměr

Komentáře	Plocha
S1	187,48 m <sup>2</sup>
S2	138,61 m <sup>2</sup>
<b>Celkový součet: 2</b>	<b>326,09 m<sup>2</sup></b>

<b>HL. PROJEKTANT:</b> Ing. Jaroslav Janovský		
<b>VYPRACOVAL:</b> Ing. Jaroslav Janovský ml.		
<b>INVESTOR:</b> Obec Kozomín		<b>Ing. Jaroslav Janovský</b> janovsky@stavprojekt.cz Brněnská 34 Žďár nad Sázavou
<b>ADRESA:</b> Kozomín č.p. 28, 277 45 p. Úžice		<b>Č. ZAK.:</b> 12/19
AKCE: <b>Rekonstrukce střešního pláště OÚ Kozomín</b>		<b>DATUM:</b> 15.3.2019
K. Ú.: p.č. st.8 , k.ú. Kozomín		<b>FORMÁT:</b>
<b>VÝKRES:</b> <b>Výkres střechy</b>		<b>MĚŘÍTKO:</b> 1:75 <b>Č. VÝKRESU:</b> D.1.1.5




### Výpis oken

Označení	Rozměry		Popis	Počet
	Šířka	Výška		
01	900	1200	Okno jednokřídlé	6
02	600	600	Okno jednokřídlé	2
03	900	1350	Okno jednokřídlé	4
04	1500	2150	Okno dvojkřídlé se stulpem (bez sloupku)	1
05	900	2150	Okno jednokřídlé	1
Celkový součet: 14				

### Výpis dveří

Označení	Rozměry		Popis	Počet
	Šířka	Výška		
01	900	2100	Dveře vstupní	1
02	600	1970	Dveře dřevěné plné, vnitřní -obložková zárubeň	4
02	800	1970	Dveře vstupní	1
03	1150	2000	Otvor	1
04	800	1970	Dveře jednokřídlé, plné, vnitřní	4
05	1200	1970	Dveře dvojkřídlé otočné	1
06	800	1970	Dveře dřevěné z 1/3 prosklené, vnitřní -obložková zárubeň	2
07	900	1970	Dveře jednokřídlé, plné, vnitřní	1
Celkový součet:				15

<b>HL. PROJEKTANT:</b> Ing. Jaroslav Janovský		 <b>Ing. Jaroslav Janovský</b> janovsky@stavprojekt.cz Brněnská 34 Žďár nad Sázavou
<b>VYPRACOVAL:</b> Ing. Jaroslav Janovský ml.		
<b>INVESTOR:</b> Obec Kozomín		<b>Č. ZAK.:</b> 12/19
<b>ADRESA:</b> Kozomín č.p. 28, 277 45 p. Úžice		<b>DATUM:</b> 15.3.2019
<b>AKCE:</b> <b>Rekonstrukce střešního pláště OÚ Kozomín</b>		<b>FORMÁT:</b> A3
K. Ú.: p.č. st.8 , k.ú. Kozomín		<b>MĚŘITKO:</b> Č. VÝKRESU:
<b>VÝKRES:</b>		<b>1:100 D.1.1.6</b>
<b>Pohledy</b>		

12.04.2019 13:03:12