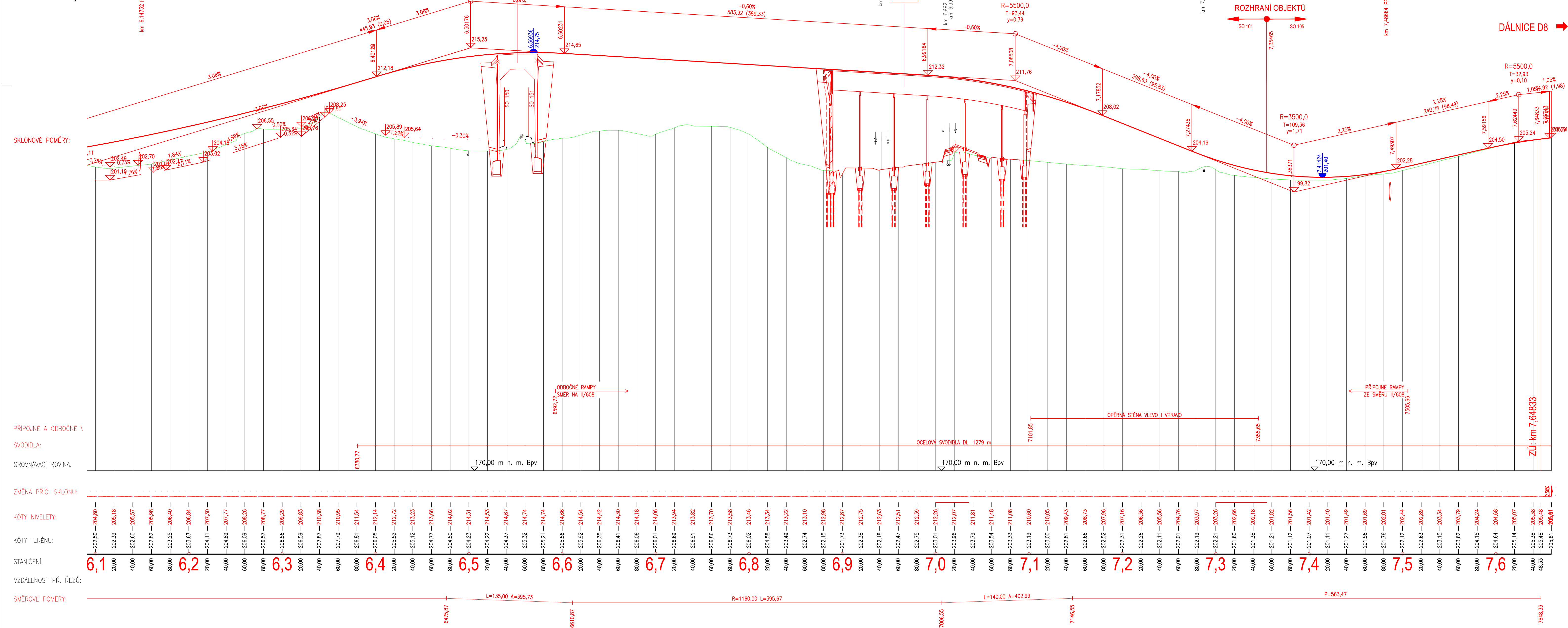


PODÉLNÝ PROFIL část 2

II/240 a II/101, přeložka silnic v úseku D7-D8, III. etapa, DÚR/IČ k ÚR

SO 101 Silnice II/101

M 1:2000/200



01	05/2020	Čistopis	J. Dibdák	M. Daniel
00	02/2020	Předčistopis	J. Dibdák	M. Daniel
Č.	Datum	Popis	Ypracoval	Schválil
REVIZE				

Souřadnicový systém S-JTSK, Výškový systém Bpv

Objednatel:

Středočeský kraj
Zborovská 81/11,
150 21 Praha 5

Středočeský kraj

Návrh/vypracoval:	Zodpovědný projektant:	Zhotovitel:
Bc. Jan Dibdák	Ing. Karel Moravec	Mott MacDonald CZ, spol. s r.o.
Technická kontrola:	Hlavní inženýr projektu:	<p>Národní 984/15 110 00 Praha 1 +420 221412800</p>
Ing. Viliam Stančík	Ing. Martin Daniel	

Kraj: Středočeský	Čís. sm. obj.:	937/00066001/2018
Katastrální území: Kralupy nad Vltavou, Chvatčubry, Zlončice, Kozomín, Postřizín	Čís. akce:	396817
	Datum:	12/2019
	Formát:	A4
	Měřítko:	1:2000/200
	Stupeň:	Číslo kopie:
Část:	Podélný profil - SO 101 - Silnice II/101 - část 2	DÚR
		D1.1.3.2