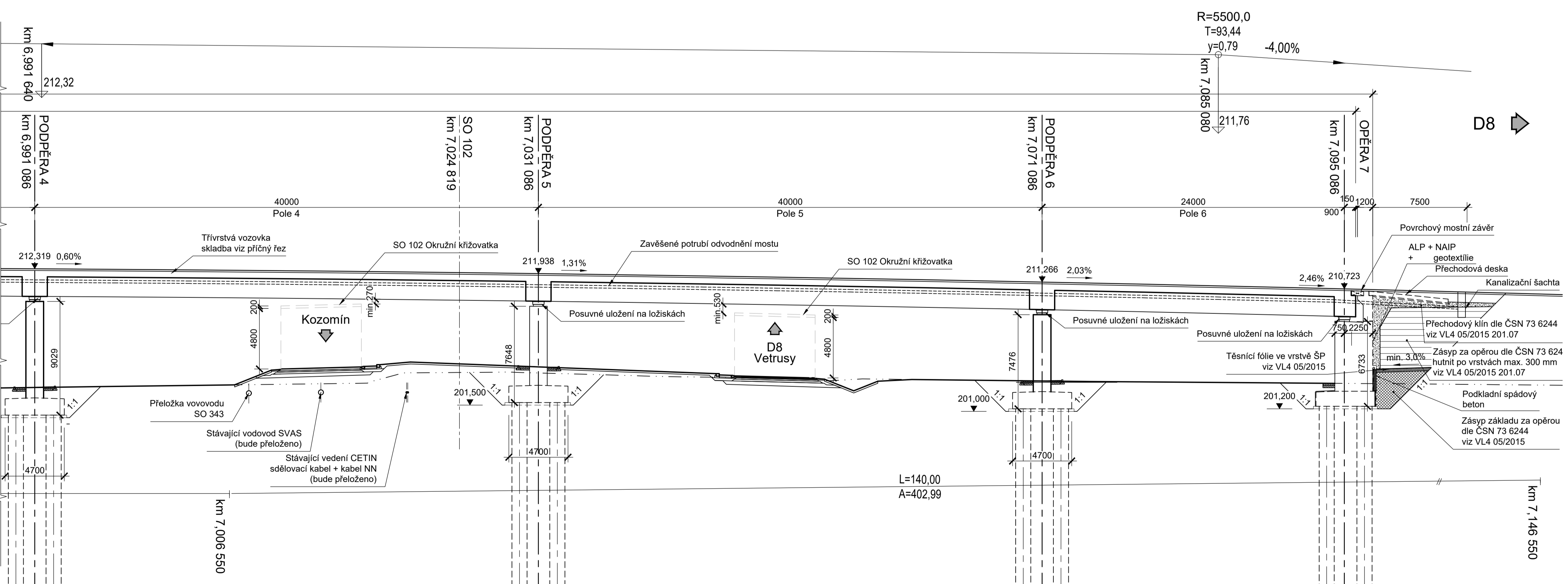
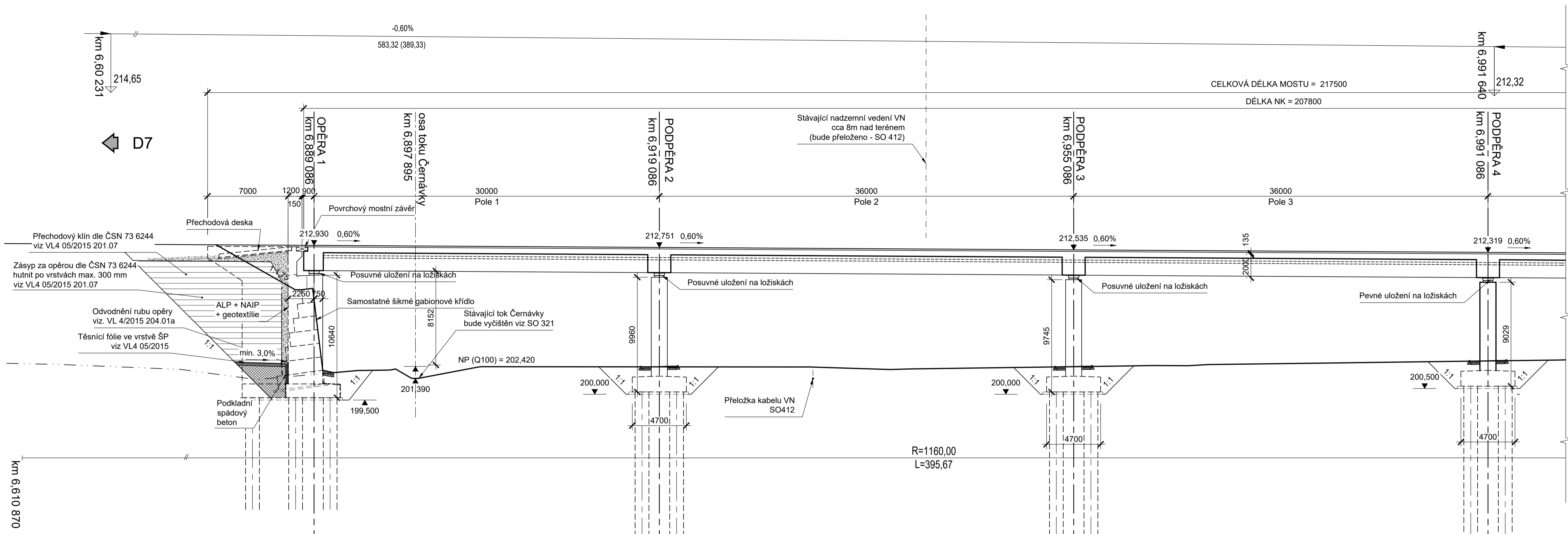


Podélný řez

1:200



Č.	Datum	Popis	Vypracoval	Schválil
		REVIZE		

Souřadnicový systém S-JTSK, Výškový systém Bpv

Objednatel: **Středočeský kraj Zborovská 81/11, 150 21 Praha 5**

Návrh/vypracoval: Šárka Dájková
 Zodpovědný projektant: Ing. Jan Fojt, Ph.D.
 Zhotovitel: Mott MacDonald CZ, spol. s r.o.

Technická kontrola: Ing. Radek Šlachta
 Hlavní inženýr projektu: Ing. Martin Daniel

MOTT MACDONALD
 Národní 984/15
 110 00 Praha 1
 +420 221412800

Kraj: Středočeský	Čís. sm. obj.: 937/0006001/2018
Katastrální území: Kralupy nad Vltavou, Chvatčberuby, Zlončice, Kozomín, Postrřížín	Čís. akce: 396817
Akce: II/240 a II/101, přeložka silnic v úseku D7-D8, III. etapa, DÚR/Č k ÚR	Datum: 12/2019
Čísť: SO 205 Most přes Černávku a sil. II/608 v km 6,986	Formát: Bx A4
Příloha: Podélný řez	Mřítko: 1:100
	Stupeň: Číslo kopie:
	DÚR
	Číslo přílohy: D1.205.05

© Mott MacDonald
 Tato dokumentace se smí používat pouze pro ty účely a činnosti, pro které byla firmou Mott MacDonald CZ zpracována. Firma Mott MacDonald CZ nepřijímá žádnou zodpovědnost za tuto dokumentaci vůči jiné straně než té, která ji zadala.